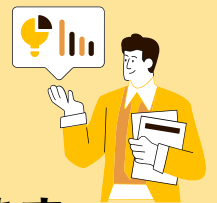


大事な職員、 これからも辞めずに 働ける環境ですか？

採用コストが**圧迫**されてませんか？
運営に**集中**できていますか？



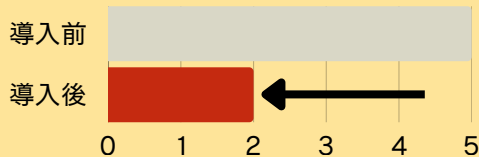
大事な職員を定着させて 採用・教育コストと業務稼働を削減！



100施設以上の実績を持つ弊社が全力でサポートします。

264万円の採用コスト削減

年間3名を離職防止により採用規模を
縮小してコスト削減（弊社過去実績）



運用は3ステップのみ！



9割の職員が「満足」回答

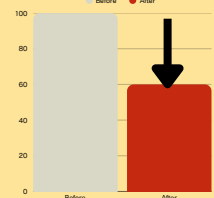
80%
離職防止

面談のプロによる
職員との定期面談で
大事な職員をフォロー



管理者の業務負担軽減 207時間/年を削減

職員の面談支援や
現場レポートによる
生産性向上



とほなす株式会社

担当者：千田 彩衣 ✉️ : senda@tohanas.jp ☎️ : 080-5643-3307

