



地上200m超の超高層ホテルをフルカバーする通話環境を構築。現場スタッフの業務を効率化。



導入の背景 Background

- 他社製PBXなどとシームレスに繋げ、ホテル全域をカバーできる通信システムを探していた。
- 既存の通信端末や設備を有効に活用し、コストを抑えたい。
- PHSの代替となる通信端末を探していた。

効果 Result

- 他社製PBXシステムと連携し、ホテル全域にわたる音声通信網を構築。
他社製PBXシステムやアイコム製トランシーバーなど、端末の種類に関わらず繋がる音声通信網を構築できたことで、スタッフ間の連携を強化でき、業務効率が向上した。
- 既設Wi-Fiを活用することで、導入コストの削減を実現。
客室用Wi-Fiを活用した通信網を構築。ネットワーク設備費や通信費などのコストを抑えて導入できた。
- 内線・外線に加え、一斉連絡もできるモバイルIPフォンを導入。
PHSライクな外観・操作性で入れ替えもしやすく、一斉連絡も可能でPHSよりさらに便利な製品を導入できた。

選定 Selection



- PHSだと…
公衆PHSのサービスが終了し、今後のメンテナンス性に課題。また1対1での通話となり、複数のスタッフに連絡、情報共有する際に、時間がかかる。
- スマートフォン/アプリケーションだと…
端末のメンテナンスが煩雑で、管理が大変。端末の耐久性やアプリの操作性、ランニングコストにも課題があった。



- モバイルIPフォンなら…
IP200HはPHSのように内線・外線ができ、さらに一斉連絡ができる。現場スタッフ全員にすぐ連絡がとれるため、スムーズな連携と情報共有が可能になる。



- Wi-Fiトランシーバーなら…
操作や機能がシンプルで使いやすい。同じ館内であれば、高低差のある高層ビルでもカバーでき、モバイルIPフォンや特定小電力トランシーバーなどとも通話が可能なため、拡張性の高い通話環境を構築できる。

ご担当者様の声

広範囲をカバーする、拡張性の高い通話システム。 シンプルな機能で様々な端末同士が繋がる点に 大きな魅力を感じた。

ジェイアール東海ホテルズでは、地上200m超の超高層ホテル、名古屋マリオットアソシアホテルを運営しています。このホテルでは、固定電話やPHS(約300台)、特定小電力トランシーバー(約100台)など、様々な通話端末を利用していました。電話交換機の老朽化により買い替えを検討することとなりました。「様々な通信端末を、電話交換機を中心とした通話システムでまとめて繋がるようにできれば、さらに便利に、より業務効率の向上につながるのではないかと」考えました。

そこで、以前から一斉連絡ができるIP200Hにも興味をもっていたこともあり、この機会にWi-Fiトランシーバーと一部のPHS代替にモバイルIPフォンを導入することにしました。しかも貴社の主装置(SR-8000V/VE-PG4)を使えば、電話交換機を主軸に、PHSや固定電話・特小とも繋がることで、超高層ホテルをフルカバーする、まさに当社が望む通話システムが構築できました。スマホアプリや他社製品も検討しましたが、MDM(携帯端末管理)や情報セキュリティ面など管理すべき点が多く、なんでもできるからこそ懸念点がありました。その点、IP200H/IP110Hは通話に特化しており、操作も機能もシンプル。そこが最大の魅力ですね。



株式会社ジェイアール東海ホテルズ
事業開発部
ファシリティ・コンダクター

猪飼 誠 様

職種/業務内容に合わせて最適な通信端末を配置。 機器構成を最適化。

IP200Hは、客室から電話を受けるルームサービスやハウスキーピングをメインに124台を配置。IP110Hはラウンジスタッフや、お荷物を預かるクロークスタッフなど現場のスタッフをメインに70台、VP-2100はラウンジのデスク用に13台、導入しました。レストランフロント間、ルームサービスフロント間など職種やフロアを越えてスタッフ全員がシームレスに連絡を取り合えるようになりました。

ホテルのWi-Fi環境や既存の無線機を活用できたことで、大幅にコストを低減できたことも魅力。

今回の製品は、客室用Wi-Fi環境を利用。導入にあたってのインフラ整備が他社から提案いただいたシステムと比較して、最小限で済みました。また以前からレストランで使っていた特定小電力トランシーバーをどうにか活用できないかと相談したところ、今回のIP200H/IP110Hと連携できるように構築していただき、ローコストで効率的に情報共有できる職場環境を実現できました。

片手でパッと一斉に連絡。 関係者全員が繋がることで、業務の改善にもつながった。

PHSでは1対1の連絡のためのため、複数人に連絡する際は、一人ひとりに電話をかけなければいけませんでした。しかし、IP200H/IP110Hなら片手でパッと一斉に連絡できます。この差は非常に大きいと感じています。過去に、高層階でトラブルがあり、1対1の連絡ではなかなか苦労した経験があり、他部署からも是非入れてほしいという話にもなりました。導入後スタッフからは、どこにいても通じるようになった、指示が受けられるようになった、便利になった、という声を聞きます。また、迅速な対応ができることで、お客様対応がスピーディーになり、現場の業務改善や顧客サービス向上につながっているのかなと思います。

コミュニケーションだけでなく、 トラブル防止の抑止力にもなっている。

客室管理課では、客室の管理やフロアのチェック業務を行っています。客室やフロアを見回るスタッフと管理室間で、IP200Hの一斉連絡機能を使って業務を進めています。私のようなマネージャー職は、他部署からの内線電話を受けることもあるので、IP200Hは大変便利です。実は、インカムによるトラブル抑制効果も期待して導入していただきました。当館では女性スタッフがが多く、インカムは必ず相手に見える位置に装着するようにしています。相手に「一人ではない、後ろにスタッフがいる」とアピールすることで、トラブルの抑止力としても非常に役立っていると感じています。



名古屋マリオットアソシアホテル
宿泊部 客室管理課

加藤 巧 様

一斉連絡で、誰かに聞ける安心。 お客様対応もすぐにできるようになった。

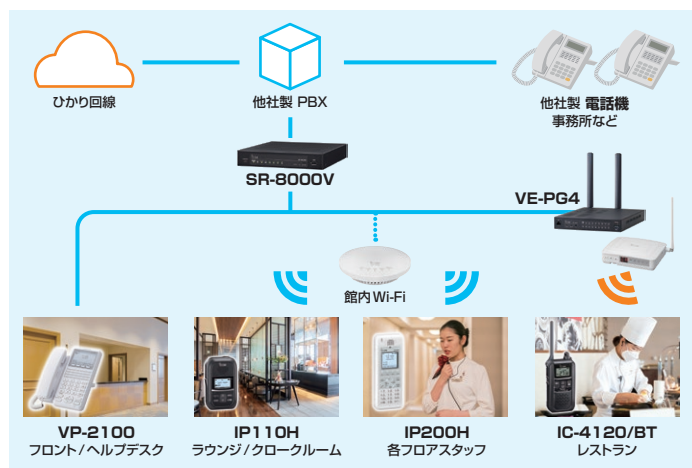
ルームサービスでは、ご宿泊のお客様からのご依頼にお応えしています。別の管轄部署に引き継がなければいけないことがあったときや、お客様からご質問をいただくことも多いのですが、以前は事務所や担当者の内線が混み合って繋がらないときがあり、すぐに対応することができませんでした。しかし、IP200H導入後は、事務所や担当者の内線が繋がらなくても、一斉連絡により、必ず担当部署の誰かに伝わる環境になりました。スムーズにお客様対応ができるようになり、大変役に立っています。また、私のような新人スタッフにとっても、先輩方にすぐに連絡できる、聞けるのはとても安心です。



名古屋マリオットアソシアホテル
宿泊部 フロントグループ
ルームサービス

澤村 実希 様

名古屋マリオットアソシアホテル 接続例



名古屋マリオットアソシアホテル 導入実績

■VoIPルーター SR-8000V	2台	■卓上型IPフォン VP-2100	13台
■モバイルIPフォン IP200H	124台	■RoIPゲートウェイ VE-PG4	1台
■Wi-Fiトランシーバー IP110H	70台	■その他、充電器・バッテリー・ イヤホンなど。	

【ご採用企業様】

株式会社ジェイアール東海ホテルズ 様

JR東海ホテルズ

JR-Central Hotels



MARRIOTT
NAGOYA ASSOCIA

1992年設立のJR東海の完全子会社で、東海道新幹線沿線を主な事業拠点に「アソシア」ブランドのホテルを展開。現在7つのホテルを運営し、名古屋マリオットアソシアホテルやホテルアソシア静岡などを手がけ、街のランドマークとして地域のニーズに応える多彩なホテルビジネスを展開しています。

【URL】 <https://www.associa.com/>

アイコム株式会社 国内営業部 〒135-0042 東京都江東区木場2丁目17-16 5F TEL 03-6240-3549

製品の技術的なお問い合わせ

アイコムサポートセンター
(平日9:00~17:00)

フリーダイヤル ☎: 0120-156-313
携帯電話・公衆電話からは: 06-6792-4949

製品および価格等の最新情報については
アイコムホームページでご確認ください。

www.icom.co.jp

紹介動画はこちら



正しく安全にお使いいただくため、
ご使用前に必ず「取扱説明書」を
よくお読みください。

- 定格・仕様・外観等は改良のために予告なく変更することがあります。
- 製品の色は印刷の関係上、実際のものと多少違うことがあります。
- アイコム、ICOM、ICOMロゴは、アイコム株式会社の登録商標です。
- その他、記載されている会社名、商品名は、各社の商標または登録商標です。
- 所属などは取材当時のものです。

IP110Hの主な定格

無線通信規格	IEEE802.11 a/b/g/n/ac	外形寸法	57 (W)×96.9 (H)×25.1 (D) mm (突起物を除く)
暗号化方式	WEP (64/128)、WPA-PSK・WPA2-PSK、WPA・WPA2エンタープライズ	重量	約146g
スピーカー出力	1.0W typ. (内部SPにて10%歪率時)、0.3W typ. (外部SPにて10%歪率時)	運用時間	約20時間以上 (送信1、受信1、待受け8の割合で繰り返し運用)
電源	内蔵バッテリー (取り外しできません)	充電時間	約4時間 (BC-258+OPC-2480使用時)
使用温度範囲	−10℃～+60℃	防塵・防水仕様	IP67/IP54

IP110H用オプション ※掲載製品以外の対応オプションについてはアイコムHPをご確認ください。

Bluetooth®ヘッドセット

VS-3
Bluetooth®
ヘッドセット

スピーカー・マイクロホン

HM-183PI
防水形スピーカー
マイクロホン

HM-186PI
小型スピーカー
マイクロホン

HM-177PI
小型イヤホン
マイクロホン

HM-179PI
イヤホン
マイクロホン

イヤホン・マイクロホン (変換ケーブル接続型オプション) ※本体VOX機能をONにしてご使用ください。

HS-94
イヤホン型
ヘッドセット

HS-95
ネックアーム型
ヘッドセット

HS-97
喉咽
マイクロホン

HS-99
耳掛け型
イヤホン
マイクロホン

変換ケーブル

OPC-2133
1ピン3極 → 2.5φ
変換ケーブル

イヤホン

SP-16PIBW
耳掛け型
イヤホン

EH-15
イヤホン グレー
EH-15B
イヤホン 黒
(プラグ直径2.5φ)
HM-179PIと
組み合わせて使用

SP-32
チューブ式
イヤホンアダプター
EH-15/B、SP-16PIBW
と接続して使用

充電関連・その他

BC-257
充電クレードル
最大4台まで
連結可能

BC-228
ACアダプター
(BC-257連結時用)

BC-258
ACアダプター
(付属品)

OPC-2480
充電用USBケーブル
Type C (付属品)

MBB-1
ベルトクリップ
(付属品)

IP100FSのPC推奨環境

対応OS	Microsoft® Windows® 11、Microsoft® Windows® 10 32/64bit Microsoft® Windows® 8.1 32/64bit (※Windows® RTは非対応)
CPU	Intel® Core™ 2 Duo Processor E6600/2.4GHz以上
メモリ	2GB以上
HDD	1GB以上の空き容量 (ログ保存先)
ディスプレイ	推奨解像度 1920×1080 (Full HD)、最小解像度 1024×768 (XGA)
ネットワーク	100BASE-TX以上
USBポート	USB 1.1/2.0
その他必要な外部装置	スピーカー・マイクロホン/ヘッドセット

Wi-Fiトランシーバー用コントローラー

SR-8000V
コントローラー/
VoIPルーター

- 最大300端末に対応
- ひかり電話®直収のIP電話システムを構築
- VPN機能搭載

IP1100CV
Wi-Fiトランシーバートランシーバー

- 最大300端末に対応

VE-PG4
RoIPゲートウェイ
(コントローラー内蔵)

- 最大50端末対応
- IP電話システム、無線機との連携機能
- VPN機能搭載

アクセスポイント

AP-96M

- Wi-Fi6準拠
- 強固なセキュリティ規格WPA3対応

アイコム株式会社 国内営業部 〒135-0042 東京都江東区木場2丁目17-16 5F TEL 03-6240-3549

製品の技術的なお問い合わせ

アイコムサポートセンター
(平日9:00～17:00)

フリーダイヤル ☎: **0120-156-313**
携帯電話・公衆電話からは: 06-6792-4949

製品および価格等の最新情報については
アイコムホームページでご確認ください。

www.icom.co.jp

注意

正しく安全にお使いいただくため、
ご使用の前に必ず「取扱説明書」を
よくお読みください。



● 定格仕様・外観等は改良のため予告なく変更することがあります。● 製品の色は印刷の関係上、実際のものとは多少違うことがあります。● アイコム、iCOM、iCOMロゴはアイコム株式会社の登録商標です。● Bluetooth®のワードマークおよびロゴは、Bluetooth SIG, Inc. が所有する登録商標であり、アイコム株式会社はこれらのマークをライセンスに基づいて使用しています。● Bluetooth標準規格に適合していても、機器の仕様や設定により、本製品と接続できないことがあり、すべての動作を保証するものではありません。● セルフィールはニチンクミカル株式会社の登録商標です。● Microsoft、Windowsは、マイクロソフト企業グループの登録商標です。● Intel、Intelロゴ、Intel Coreは、Intel Corporationまたはその子会社の商標です。● イヤホン使用時は、音量には十分ご注意ください。● その他、製品の名称、サービス名称、会社名等は、アイコム株式会社又は各社に帰属します。● Wi-FiはWi-Fi Allianceの登録商標です。

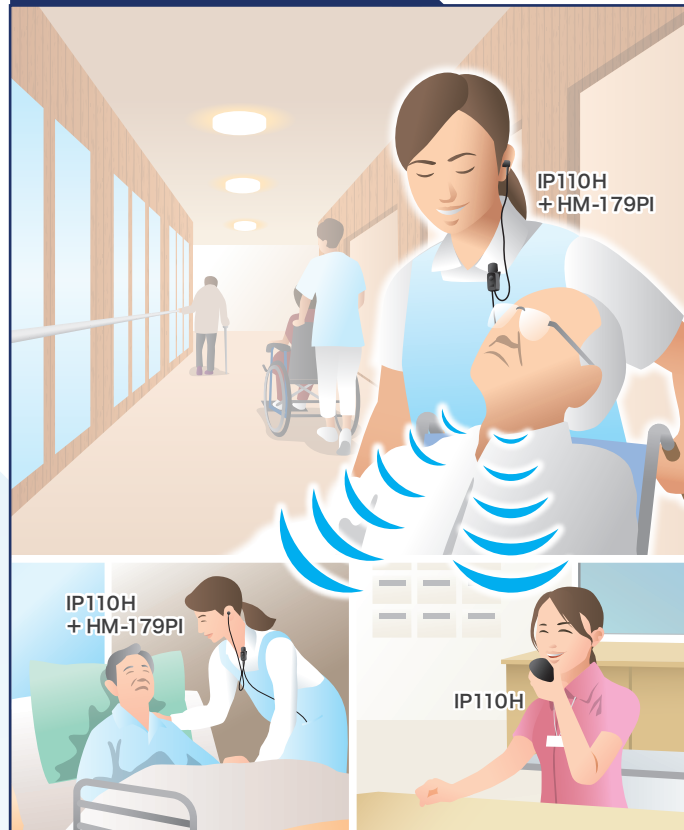
すぐに伝わる、一斉に伝わる、Wi-Fiトランシーバー

ホテル・ブライダル



同時通話に対応しているので、マネージャーからスタッフへ適切なタイミングで指示が出せます。Bluetooth®ヘッドセットに対応しているので、さりげなく使用することができます。

介護施設



施設内でのスタッフ間のコミュニケーションツールとして手軽に使用できます。また、施設の利用者様からの呼び出しをトランシーバーに通知することもできます。

工場施設



作業現場、離れた場所にある倉庫、事務所、営業拠点をカバーし、相手がどこにいても必要な情報を共有。電話を転送することもできます。大音量なので、大きな機械音の中でも安心です。

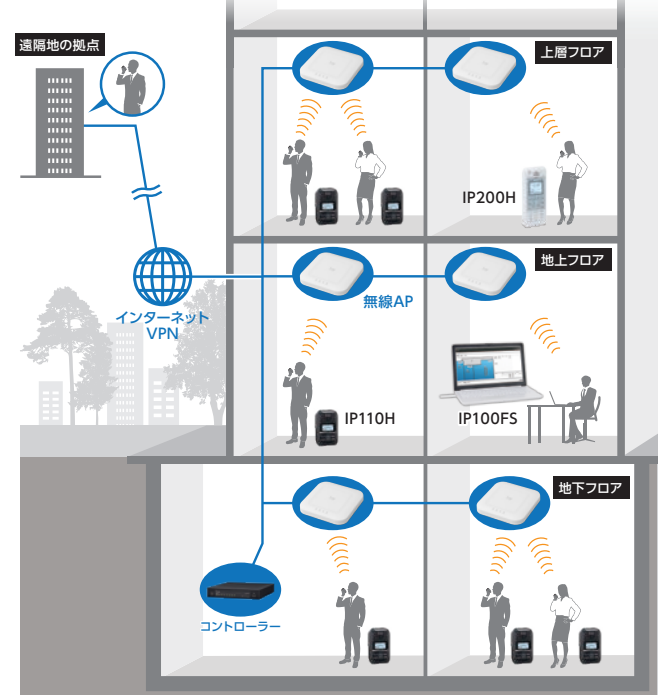
ショッピングモール



Wi-Fi環境があれば、高層階と低層階、地下など、従来の無線機で通話しにくい場所からでも業務連絡を行えます。また、IP100FSならスタッフの位置をPC画面上で確認できます。

システムの特長

<多層階ビル設置例>



Wi-Fi® を利用する手軽なシステム

建物の構造による通話不能なエリアを無線LANの拡張により解消できます。

免許、ランニングコストが不要

Wi-Fi®を使用するため、免許・資格が不要で、通信費用も発生しません。

拠点間通信との連携も可能

インターネットVPNで接続し、遠隔地にある拠点とも通信できます。

同時双方向、多重通信が可能

電話のように同時に双方向で通信する同時通話に対応しています。

製品ラインナップ

同時通話に対応したコンパクトなWi-Fiトランシーバー



- 周囲の音に負けない大音量 1000mWを実現。
- Bluetooth® ヘッドセットVS-3に対応。
- 水場での使用も安心のIP67/IP54防塵・防水性能。
- 「セルフイール®」による抗菌・抗ウイルス加工。
- USB Type-Cコネクタを使用した急速充電に対応。
- 20時間以上の利用が可能。
(送信1、受信1、待ち受け8の割合で繰り返し運用)

<その他の機能>

録音再生機能 / バイブレーション機能 /
緊急呼び出し機能 / マンダウン機能 /
Lone Worker機能搭載

Wi-Fiトランシーバー

IP110H

指令卓ソフトウェア

リモートコミュニケーター

IP100FS

(USBメモリにソフトウェアを収録して提供)



・Windows® PC対応指令卓アプリ。
・端末の位置表示対応。
・遠隔ロック機能などの管理機能。

外線電話をかけるなら

無線モバイルIPフォン

IP200H

ダイヤルによる電話発信も可能な
Wi-Fi®/LTEでつながる
モバイルIPフォン。
※ 別途、SIPサーバーが必要です。

