

JIKIMI1.5

プライバシー AI Motion センサー

リアルタイム高齢者転倒検知ソリューション

リアルタイム高齢者転倒検知ソリューションとは？

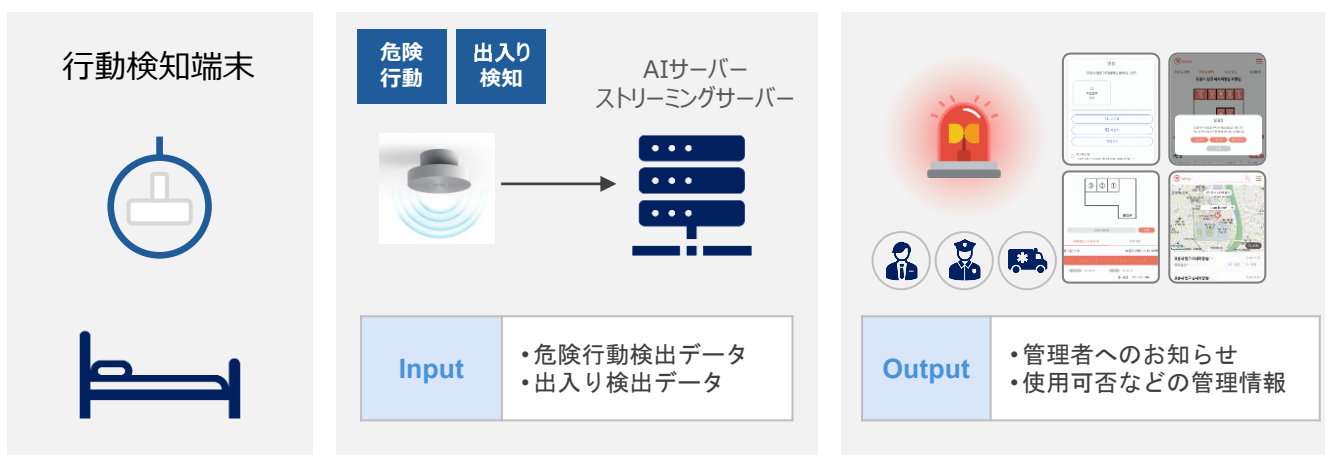
行動パターン分析技術を用いて、転倒などで検知するソリューション

異常行動をリアルタイムで利用状況や緊急事態を確認でき、迅速な対応が可能

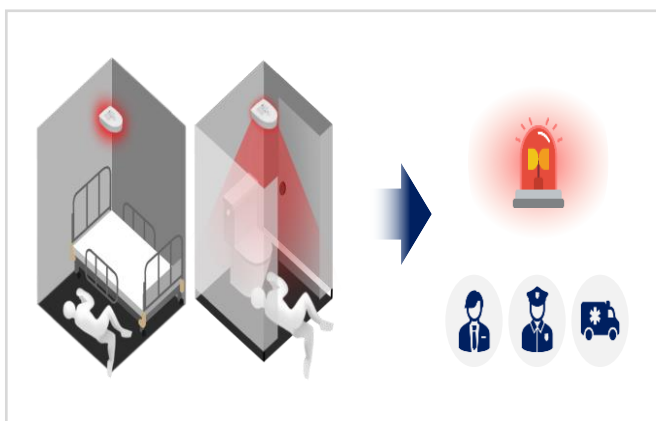
3D センサーによるプライバシー保護



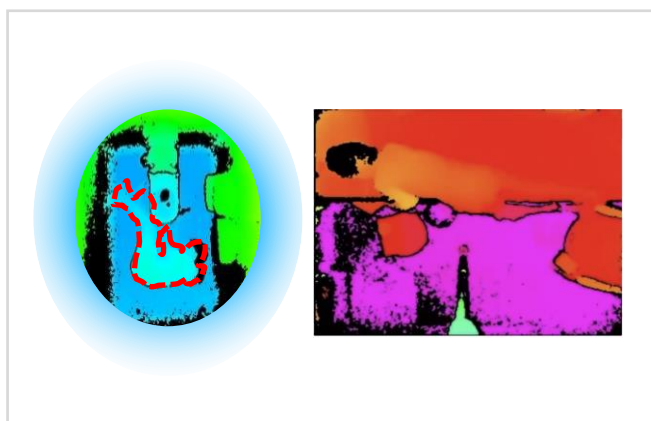
サービス構成図



重要機能



転倒などの緊急事態が発生した際、管理者にリアルタイムで自動的に危険通知



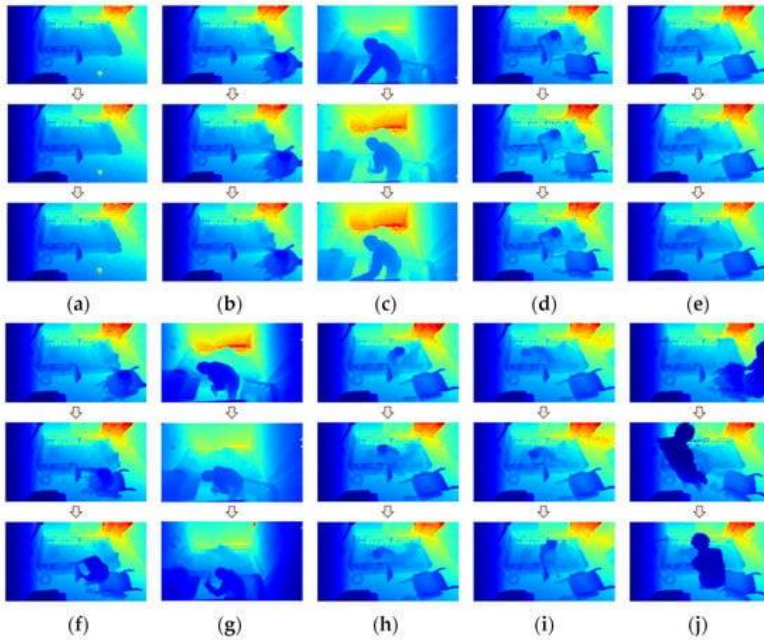
3D センサーによるプライバシー保護

JIKIMI1.5

プライバシー AI Motion センサー

プライバシー特殊空間 施設、病室、Toilet

3Dセンサーを活用し、プライバシーを確保しながら入居者様の安全を見守ります。
寝室やトイレなど、どこにいてもリアルタイムで状況を確認可能。
行動パターン分析技術により、転倒などの異常を自動検知し、迅速な対応をサポートします。



3D DEPTH IMAGE (プライバシー保護)

3Dセンサーによるプライバシー保護、気になる方に関してどこでも(寝室/Toilet)リアルタイムモニタリング機能

1. 行動パターン分析技術を用いて、転倒などで検知するソリューション
2. 現在の状況確認可能

看護・介護現場の見える化の実現



2025-10-14 00:00:00 ~ 2025-10-14 23:59:59 検索 リセット

デバイスシリアル番号 SAVV241100025x 10個ずつ表示

発生時刻	行動判断	クリック
2025-10-14 09:35:49	正常	イメージ変換 行動イメージ変換
2025-10-14 09:35:36	正常	イメージ変換 行動イメージ変換
2025-10-14 09:35:28	正常	イメージ変換 行動イメージ変換
2025-10-14	行動判断 正常	イメージ変換 行動イメージ変換



専用アプリにより、入居者様の状況をリアルタイムで把握。
安全・安心の見守りを実現するシステム。