



手を引くように、足を進める
トレーニングパートナー。

curara



“着る”ロボティックウェア
自分の足でもう一度歩きたい——
この想いに応える生活動作支援ロボットが
ロボティックウェアcurara®です。



かわさき基準 (KIS)
福祉機器として
認定されました。

導入事例



医療法人平成博愛会
印西総合病院



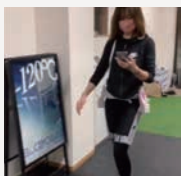
SHARE 脳梗塞後遺症リハビリセンター
ストロークジム札幌



アサヒサンクリン
脳神経リハビリセンター名古屋



社会医療法人至仁会
よしかわ通所リハビリテーション道



フィットネスクラブ
クライオフィット浦和



岩崎学園
横浜リハビリテーション専門学校



仙台大学



学校法人伊藤学園
優和福祉専門学校



東日本国際大学

curara® の6つの特徴

使い易さ

特徴① リズムを合わせて歩行学習

ロボットのリズムに合わせてよう

リズム生成器で人のリズムに同調します。

関節をこう動かして

人とロボットが互いにリズムを合わせて歩行を訓練します。

特徴② 圧倒的に軽い・扱いやすい

curara® 史上最軽量

フルセット 2.9kg
・コート2枚ほどの重さ

ハーフセット 1.9kg
・コート1枚+aの重さ (バッテリーを含む総重量)

足腰の弱い方でも装着して歩行訓練ができる重さになりました。

ケアマネさんの意見！ロボット重量は3kg以下

重量	割合
5kg以上	0%
4-5kg	5%
3-4kg	9%
2-3kg	49%
1-2kg	32%
無回答	5%

特徴③ 用途に合わせた構造変更機能

多様なニーズや症例に合わせて構造を変更できます。

4関節 股関節・膝関節用

2関節 股関節用

片側2関節 片麻痺用

片側1関節 片麻痺用

特徴④ 解析/レポートなどのサポート

ご家族、スタッフ、ケアマネへの情報提供がスムーズになります。

- 歩行解析機能(歩行速度、歩幅、ケイデンス、対称性など)
- リアルタイム歩行状態表示および動作変更機能(関節角など)
- 制御パラメータ自動調整機能(ユーザの歩行状態を計測して、自動的に制御パラメータを設定)
- モニタリング資料自動作成機能



特徴⑤ 専用スマホで簡単操作

専用スマホを使って誰でも簡単にcurara®を操作できます。

最新版のアプリをダウンロードして、curara®の新しい機能を容易に利用できます。

【今後のアプリ更新計画】

- ・コーチング機能の充実
- ・起立着座、階段昇降訓練への対応
- ・その他



特徴⑥ 免荷装置との併用可能

重度の歩行障害の方には、免荷装置を併用することもできます。



免荷装置:
TG-800(モト一製)



免荷装置:
popo(モト一製)

curara® の仕様

フルセット

(股関節・膝関節用)

ハーフセット

(股関節用)



	フルセット	ハーフセット
関節	股関節/膝関節	股関節
モータ個数	4個	2個
重さ	2.9kg	1.9kg
連続稼働時間	約1時間	約2時間
駆動トルク	6Nm(最大)	6Nm(最大)
適応身長	145-175cm	145-175cm
適応ウエスト	60-90cm	60-90cm
使用環境	屋内	屋内
構造	非外骨格構造	非外骨格構造
制御方式	同調制御	同調制御
端末	専用スマホ	専用スマホ

価格

	フルセット	ハーフセット
希望小売価格	1,590,000円 (税込1,749,000円)	1,120,000円 (税込1,232,000円)
レンタル価格月額	80,000円 (税込88,000円)	56,000円 (税込61,600円)

サポート

- ・ご購入の場合、一年間の保証が付きます。
- ・レンタルでのご利用につきましては、適切な使用によるロボットの故障は無償で対応を行います。
- ・6か月ごとの定期点検を行います。
- ・操作方法などへの質問に対し回答いたします。詳しくはHPをご確認ください。

Q&A

- Q1: 上肢のアシストはありますか?
A1: 現在は下肢の歩行対応のみとなっております。
- Q2: 適用サイズはどの程度の範囲ですか?
A2: 身長145cm~175cm ウエスト60cm~90cmです。
- Q3: 子供でも使えますか?
A3: 適用サイズ内でしたら可能です。
- Q4: 重さはどのくらいですか?
A4: フルセット(4軸)2.9kg、ハーフセット(2軸)1.9kgです。
- Q5: 走れますか?
A5: curara®は歩行トレーニングのためのロボットですので、走ることは出来ません。
- Q6: 後ろ歩きは出来ますか?
A6: できません。
- Q7: 屋外で使用できますか?
A7: 基本的には屋内仕様ですが、お天気が良く風がない日中でしたら、短時間の使用は可能です。

申込・利用の流れ

- ① 確認書 申込書
- ② 到着後、メールにて発送日等をご連絡いたします。
- ③ 宅配にて本製品をお送りいたします。

申込書と確認書類のご提出をお願いします。

※詳しくはHPをご覧ください。

AssistMotion株式会社

本社: 〒386-0017 長野県上田市踏入2丁目16-24
信州大学オープンベンチャー・イノベーションセンター 206号室
TEL: 0268-75-8124 FAX: 0268-75-8124

南相馬オフィス: 〒975-0036 福島県南相馬市原町区萱浜字巢掛45-245
南相馬市産業創造センターB-8
TEL: 0244-26-7831

E-mail: info@assistmotion.jp

URL: <http://assistmotion.jp>

