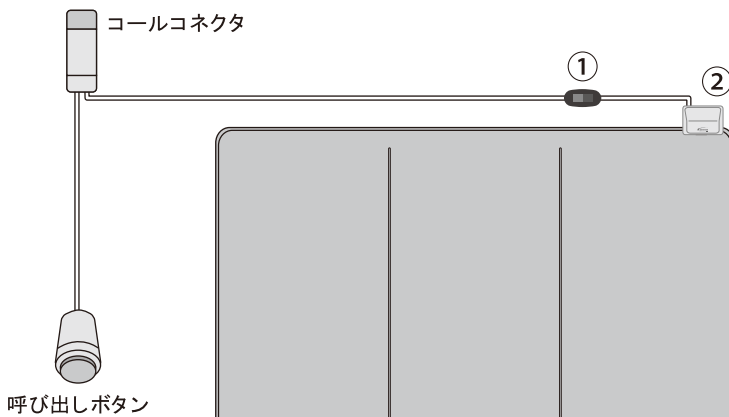


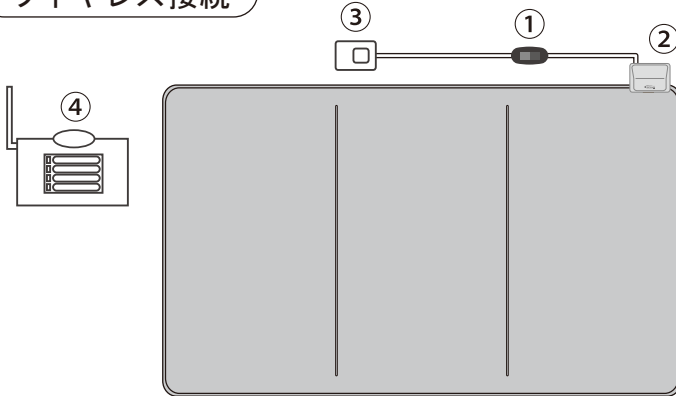
この度は、「プロテクトケース付マットセンサー」をお買い求めいただき、誠にありがとうございます。
ご使用前に、この取扱説明書をよくお読みいただき正しくお使いください。

1. 各部名称とはたらき

ナースコール接続

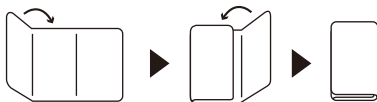


ワイヤレス接続



マットの畳み方

(注) マットセンサーの
収納時には長手方向を
三つ折りにします。



① 中間スイッチ	「切」にするとナースコールへのお知らせを遮断します。
② プロテクトケース	ケーブルの断線予防の保護ケースです。
③ 発信器	受信器に報知します。
④ 受信器	発信器からの報知を受信します。

2. 設定方法

<ナースコール接続の場合>

【設置方法】

- ① コールコネクタを既設のナースコールジャックに接続してください。
- ② マットセンサーをベッドサイド等の適切な所に置いてください。

【動作説明】

マットセンサーに荷重が掛ると、ナースコールでお知らせします。

<ワイヤレス接続の場合>

【設置方法】

- ① 発信器を受信器に登録してください。(※)
 - ② マットセンサーをベッドサイド等の適切な所に置いてください。
- (※) 発信器の登録は受信器の取扱説明書をご参照ください。

【動作説明】

マットセンサーに荷重が掛ると、受信器の報知音でお知らせします。

3. 安全にお使いいただくために

【製品の取扱いについて】

以下の様な取り扱いをしないでください。機器の故障につながる恐れがあります。

- 本機を落下させたり、強い振動や衝撃を与えたりしないでください。
- マットセンサーの清掃の際には、水や中性洗剤をしみ込ませたきれいな柔らかい布などを固く絞って清掃してください。
- 本機の操作、メンテナンス時に無理な力で取り扱わないでください。
- マットセンサーは防塵防滴仕様です。完全防水ではありませんので、水などで濡れた場合には速やかに拭き取ってください。また、水中での洗浄は故障の原因となりますので避けてください。

※本商品はセンサーの反応を通知する報知連絡用装置であり、医療機器ではございません。また、転倒・転落事故の防止を保証するものではありません。介護などの補助手段としてご使用ください。万一発生した人身事故、災害事故等による損害に付きまして弊社は一切責任を負いません。

お問い合わせ・ご相談は下記の窓口へどうぞ

● 開発・製造元

ISO 9001 取得(開発センター・国富工場)
ISO 14001 取得(開発センター・国富工場)



S.M.C.グループ

三和ニューテック株式会社

東日本営業所 東京都千代田区九段北1-3-1 VORT九段下7F
〒102-0073 ☎(03) 3265-3431(代表) FAX(03) 3265-3588

西日本営業所 大阪市北区西天満5-1-1 セヤマビル7F
〒530-0047 ☎(06) 4709-7007(代表) FAX(06) 4709-7008

九州営業所 福岡県福岡市中央区舞鶴3-1-22 Sビル5F
〒810-0073 ☎(092) 738-8411(代表) FAX(092) 738-8423

Webサイト <http://web.sanwa-newtec.co.jp/>