

アイシニアケア3 簡単設定マニュアル (iPhone)

① iPhoneの初期設定

・ iPhoneの設定画面より初期設定を行う。



・ WiFiを接続
※この機器は5GHzWiFiに
対応しておりません。

・ モバイルデータ
通信OFF

・ 位置情報ON
(設定⇒プライバシー)

⑤ アプリ上で機器選択

- ・ 「モデルを確認する」にて、「次へ」をクリックする。
- ・ 「機器の追加」にて、iBaby M2C/M2C Proを選択する。
- ・ アプリ画面で、チェックボックスと「次へ」をクリックする。
- ・ WiFiパスワードを入力し、「次」をクリックする。



② アプリのダウンロード

- ・ 下のQRコードを読み取る。
- 又は、App Storeで「iBaby Care App」と検索する。
- ・ アプリのダウンロードを行う。



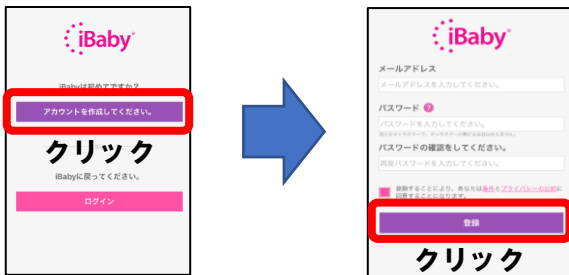
⑥ WiFiへの接続

- ・ 「QRコードをスキャンしてください」の画面で、「QRコードを取得します」をクリックする。
- ・ iBaby本体のカメラをiPhone 上に表示されたQRコードにかざす。
- ・ 「QRコードの読み取りに成功しました」と聞こえたら、チェックボックスと「次へ」をクリックする。



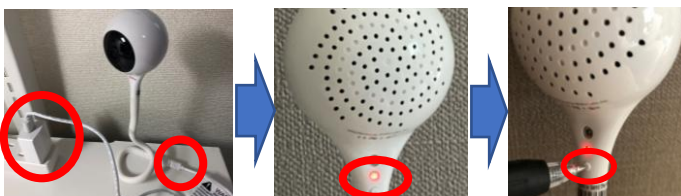
③ アカウントの作成

- ・ アプリを起動し、「アカウントを作成」より、アドレスとパスワードを入力した後、「登録」をクリック。
- ※キャリアのメールアドレスは避けてください。



④ iBabyの起動と初期化

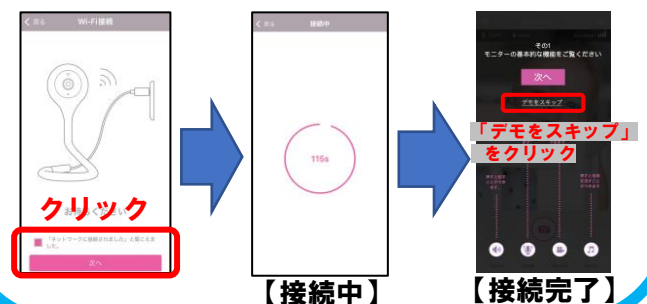
- ・ 本体の電源を接続する。LEDが点灯する。
- ・ リセットボタンを5秒以上長押しする。
- ・ 「リセットが完了しました」と聞こえたら、ボタンを放す。
- ・ その後、背面のLEDは速い赤点滅→赤点灯→緑点灯→黄点灯→遅い赤点滅へと変化する。
- ・ 「QRコードをスキャンしてください」との音声が聞こえたら、次の手順に進む。



5秒以上押す

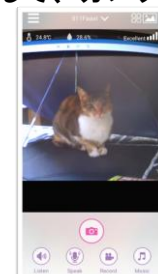
⑦ iBabyとiPhoneの接続

- ・ 本体から「ネットワークに接続されました」と聞こえるまで、約2分待つ。
- ・ 音声のあと、チェックボックスと「次へ」をクリックする。
- ・ 「接続中」の画面が「接続完了」の画面に切り替わるのを待つ。
- ・ 接続完了の画面にて「デモをスキップ」をクリックする。
- ※ iBaby本体は、LEDが緑色の点灯になる。



⑧ カメラ画面が表示

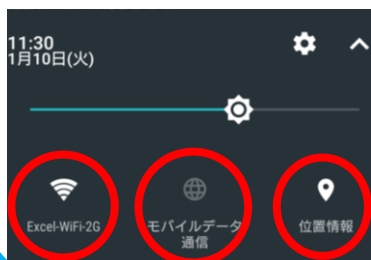
- ・ 接続手続きが完了して、カメラ画面が表示される。



アイシニアケア3 簡単設定マニュアル (Android)

① Androidの初期設定

- Androidの初期設定を行う。



・WiFiを接続
※この機器は5GHzWiFiに対応していません。

・モバイルデータ通信OFF

・位置情報ON

⑤ アプリ上で機器選択

- 「機器の追加」にて、iBaby M2C/M2C Proを選択する。
- 「M2Cを接続します」にてチェックボックスと「次へ」をクリックする。
- WiFiパスワードを入力し、「次」をクリックする。

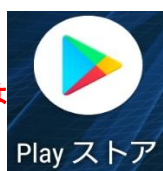


② アプリのダウンロード

- 下のQRコードを読み取る。
又は、Playストアで「iBaby Care App」と検索する。
- アプリのダウンロードを行う。



又は



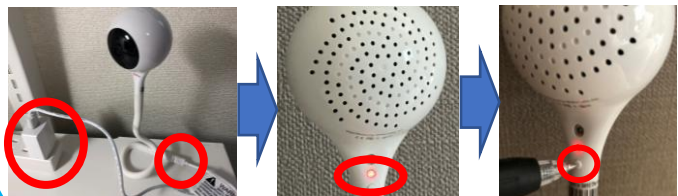
③ アカウントの作成

- アプリを起動し、「アカウントを作成」より、アドレスとパスワードを入力した後、「登録」をクリックする。
※キャリアのメールアドレスは避けてください。
- 6桁の数字がメールに届くので、その数字をメモする。
- iBaby Careアプリに戻ると、アカウント認証画面が表示される。
- アプリ画面にて、その数字を入力して、「登録」をクリック。



④ iBabyの起動と初期化

- 本体の電源を接続する。LEDが点灯する。
- リセットボタンを5秒以上長押しする。
- 「リセットが完了しました」と聞こえたら、ボタンを放す。
- その後、背面のLEDは速い赤点滅→赤点灯→緑点灯→黄点灯→遅い赤点滅へと変化する。
- 「QRコードをスキャンしてください」との音声聞こえたら、次の手順に進む。



5秒以上押し

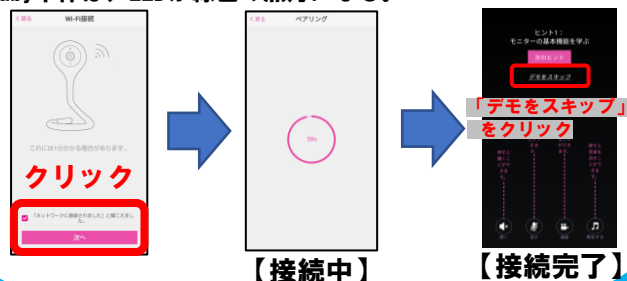
⑥ WiFiへの接続

- 「スキャンしてください」の画面で、「QRコードを取得します」をクリックする。
- iBaby本体のカメラをAndroid上に表示されたQRコードにかざす。
- 「QRコードの読み取りに成功しました」と聞こえたら、チェックボックスと「次へ」をクリックする。



⑦ iBabyとAndroidの接続

- 本体から「ネットワークに接続されました」と聞こえるまで、約2分待つ。
- 音声聞こえたら、チェックボックスと「次へ」をクリックする。
- iBabyとAndroidのペアリングが始まる。
- 「接続中」の画面が「接続完了」の画面に切り替わるのを待つ。
- 接続完了の画面にて、「デモをスキップ」をクリックする。
- * iBaby本体は、LEDが緑色の点灯になる。



⑧ カメラ画面が表示

- 接続手続きが完了して、カメラ画面が表示される。

