

消耗品



- 注意事項
- 本製品のご使用にあたっては、必ず取扱説明書をご参照ください。
- 年1回のメーカー定期点検を受けてください。

品名	品番	数量	価格
01 大腿フレーム 標準サイズ	GH3500-004L/R	1台	¥140,000 (税別)
02 大腿フレーム Sサイズ	GH3500-005L/R	1台	¥140,000 (税別)
03 タブレット	GH3500-003W	1個	¥150,000 (税別)
04 バッテリー	WD-BA-FC14A	2個	¥130,000 (税別)
05 充電器	WD-CH-FC14A	1セット	¥165,000 (税別)
06 収納ケース	GH3500-001	1個	¥130,000 (税別)

物理療法機器・リハビリ機器・介護用入浴機器

**OG Wellness** オージー・技研株式会社 オージーウエルネス 検索  
Wellness and Beyond

【平日受付コールセンター】

**☎ 0120-01-7181**

受付時間 / 9:00~17:00

【休日受付コールセンター】 ○休日専用/土・日・祝・年末年始

**☎ 0120-33-7181**

受付時間 / 9:00~17:00

北日本支店 (宮城・山形・福島)

札幌営業所 (北海道)

盛岡営業所 (岩手・青森・秋田)

北関東支店 (埼玉・群馬・栃木・茨城)

新潟営業所 (新潟)

南関東支店 (東京・山梨)

横浜営業所 (神奈川県)

千葉営業所 (千葉)

中部支店 (愛知・岐阜・三重・静岡・長野)

金沢営業所 (石川・富山・福井)

関西支店 (大阪・京都・滋賀・奈良・和歌山)

神戸営業所 (兵庫)

中四国支店 (岡山・鳥取)

広島営業所 (広島・島根・山口)

高松営業所 (香川・愛媛・徳島・高知)

九州支店 (福岡・大分・熊本・長崎・佐賀・沖縄)

鹿児島営業所 (鹿児島・宮崎)

岡山本社

〒703-8261 岡山県岡山市中区海吉1835-7

東京本社

〒100-6004 東京都千代田区霞が関3-2-5 霞が関ビルディング4階

取扱店

**OG Wellness**  
Wellness and Beyond



**Physibo Walk**

フィジボ ウォーク

GH-3000

○表示の価格等は物価変動等により変更する場合があります。また、本カタログの記載価格は消費税抜きであり、消費税非課税物品につきましては、価格の後に“非課税”と記述しています。  
○印刷インク等の都合上、記載写真と現品の色が多少異なる場合がありますのでご了承ください。○仕様および外観等は改良のため、予告なく変更することがありますのでご了承ください。

本カタログの記載内容は2025年4月現在のものです。

KP\_2503\_335C

歩行を  
サポート

# ICTとロボット技術が、「振り出し」「蹴り出し」を誘導し、歩行をサポート

## Physibo Walk



角度センサー  
股関節の角度変化を検出

制御コンピューター  
歩行周期にあわせて  
補助するタイミングを調整

モーター  
股関節の屈曲・伸展動作に  
補助力を加える(最大4N・m)

屈曲補助

伸展補助



### サポート強度を調整しながら、歩行トレーニング

計測・記録された、股関節の屈曲、伸展の項目が  
グラフ化されます。観察した歩行状態と、波形  
の形を参考に現状の評価に活かせます。



始めは足のタイミングが合わないこと  
もありましたが、慣れてくると機器と歩  
きが同調してきて歩幅が大きくなって  
いくようです。



利用者

### ベルト機構により、簡単、スムーズな装着

シンプルなベルト機構により、立位、座位のどちらの状態でも、簡単に短時間(装着時間:約60秒、取り外し時間:約10秒)で装着、取り外しができます。さらに腰フレームと大腿フレームのアジャスト機構により、幅広い体格にフィットします。

質 量	2.7kg
適用サイズ	ウエスト64~105cm、身長は140cm以上

装着が非常に簡単であることが大きなメリットです。限られた時間内でのトレーニングでは装着の時短はとても重要です。



利用者

装着完了まで  
約60秒



座位装着



立位装着



モード

## 利用者の状況に合わせて選べる、3つのモード



装着者の歩行パターンに合わせて歩行動作を誘導します。



装着者の歩行パターンをもとに左右の屈曲・伸展のタイミングが対称になるように誘導します。



連続歩行ではなく、下肢の振り出しや蹴り出し、重心移動の反復練習をサポートします。

計測

## 計測データもグラフや動画で、すぐに確認できる

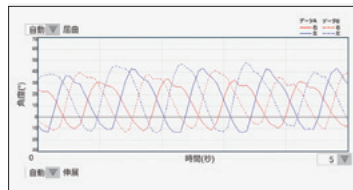
歩数、歩行時間などの計測だけでなく、波形や動画もリアルタイムで確認することができます。利用者の過去のデータも蓄積できるので、過去のトレーニングの様子との比較もできます。



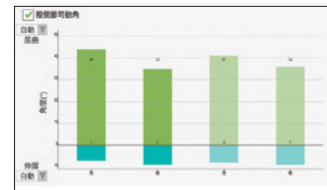
▲歩行計測



▲トレーニング状況の動画



▲左右の股関節の角度を計測した波形



▲過去のデータとの比較

データ保存に

## OG Data Link 無制限のクラウドサーバで、データ保存も楽に

付属のタブレットをWi-Fiに接続することで、クラウドサーバへのデータ保存が可能となり、データ容量を気にすることなく保存することができます。また、データを付属のタブレットに保存し、PCへ転送することで、集計や分析をおこなうことができます。



※ご利用には「OG Data Link」アプリの利用登録が必要です。 ※データの保存、クラウドサーバへのアクセスはWi-Fi接続です。  
※データのバックアップには任意のタイミングでバックアップする[手動バックアップ]、定期的に自動でバックアップする[自動バックアップ]の2つがあります。

仕様



### Physibo Walk フィジボウォーク

GH-3000 ¥3,200,000(税別)

製品名	歩行アシスト GH-3000
全幅	431~494mm
質量	2.7kg (バッテリーを含む)
定格電源	専用リチウムイオンバッテリー DC22.2V
稼働時間	約1時間/満充電までの時間 約2時間
サポートトルク	最大トルク4N・m
使用場所	屋内または屋外(雨天時除く)
セット内容	腰フレーム、大腿フレーム標準サイズ、大腿フレームSサイズ タブレット、バッテリー(2個)、充電器、収納ケース



### OG Data Link

※GH-3000 は医療機器ではありません。

●注意事項

- ・本製品の使用可能期間は6年間になります。
- ・本製品のご利用には利用申込みが必要です。



### 「倒立振り子モデル」に基づく効率的な歩行をサポートする仕組み



角度センサー  
内蔵モーター

腰フレームにある2つのモーターが発生させるサポートトルクを、大腿フレームと腰フレームを通じて、大腿部と腰部に伝達することで、左右の股関節における展伸・屈伸運動の強度を高め、歩行時の股関節の運動を強化するように作用させます。

## OG Data Link

OG Data Link  
についての詳しい情報はこちら  
<https://www.og-wellness.jp/contents/app>



※OG Data Linkをご使用いただくためには、データをご覧になる端末機器へアプリのダウンロードが必要です。  
※OG Data Linkのご利用開始までの設定、登録方法、対象(推奨)端末、環境についてはWebサイトよりご確認ください。